

川本工業株式会社

健康経営について

心をつむぎ 未来へつなぐ

健康経営に関する取得認証

横浜グランドスラム企業表彰



働きやすい職場づくりや、健康経営、SDGsの達成など、社会のニーズに応え、地域に貢献しながら経営に取り組む企業を応援することを目的とし、4つの認定・認証制度（横浜型地域貢献企業、よこはまグッドバランス企業、横浜健康経営認証、横浜市SDGs認証制度”Y-SDGs”）を全て取得した企業として2023年に表彰されました。

健康経営優良法人



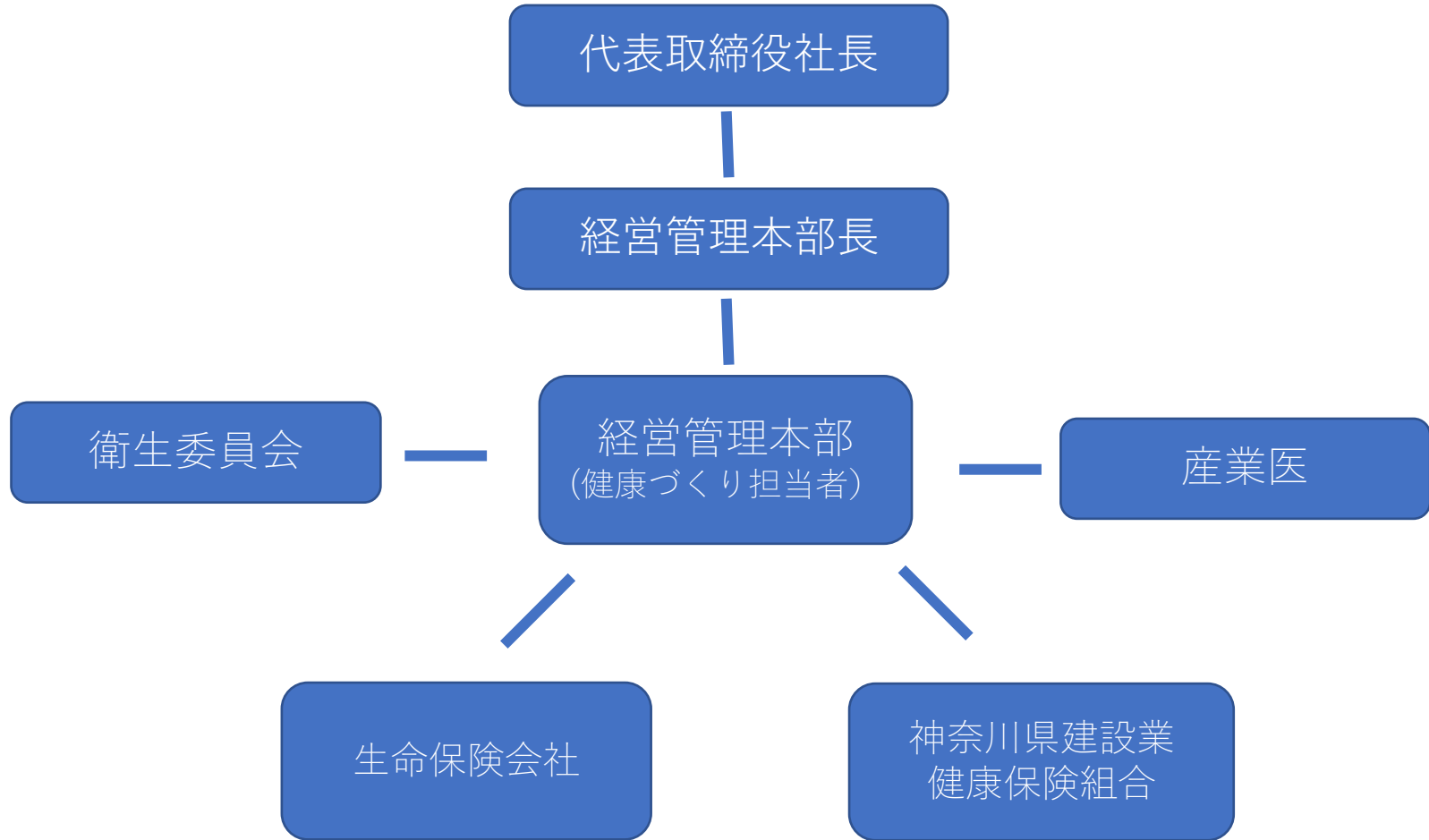
地域の健康課題に即した取り組みや日本健康会議が進める健康増進の取り組みをもとに、特に優良な健康経営を実践している大企業や中小企業等の法人を顕彰する制度です。当社は、2024年に健康経営推進の取り組みが優れている上位501～1500位の法人企業として「ネクストブライト1000」に認定されました。

かながわ健康優良企業



従業員の健康増進に取り組むにあたり2021年「かながわ健康企業宣言」を行い、健康保険組合連合会神奈川連合会より2022年から継続して健康優良企業として認定されています。

健康経営 推進体制図



健康経営

取組実績と目標値

	2023年	2024年	2025年	2026年目標
ストレスチェック 受診率	93.02%	95.23%	95.0%	97%
特定保健指導 実施率	27.2%	26.3%	実施中（※）	40.0%
睡眠不足や不眠症 （自覚症状者/社員数）	29.0%	31.6%	43.0%	25.0%
肩こり （自覚症状者/社員数）	34.2%	44.0%	58.0%	35.0%
腰痛 （自覚症状者/社員数）	27.5%	39.3%	44.0%	25.0%
朝食欠食率（毎日）	31.0%	32.1%	35.0%	25.0%
飲酒率（毎日）	41.4%	22.0%	22.0%	15.0%
遅い時間の夕食	56.2%	-	-	40.0%
睡眠休養率	44.4%	40.0%	-	35.0%

※ 集計完了次第、更新予定です。

健康経営 当社の取組み

運動

- ◆階段利用の推進
- ◆ラジオ体操の実施
- ◆健康アプリの導入
- ◆スポーツクラブの利用補助

予防

- ◆定期健康診断の実施
- ◆人間ドック受診勧奨支援
- ◆インフルエンザ予防接種利用補助

治療と仕事

- ◆休職者の復帰プラン作成及び実行
- ◆不調者へ業務配慮
- ◆通院への配慮

経営者・衛生委員会

こころ

- ◆メンタルヘルス受講
- ◆若手社員メンタリング
- ◆ストレスチェック制度

食事・栄養

- ◆カロリーを配慮した社食の提供
- ◆健康イベントの開催
(ベジチェック・血管年齢)

職場づくり

- ◆クラブ活動の利用補助
- ◆本社入口緑化活動
- ◆執務室の温度管理
- ◆保養所の利用補助
- ◆社員へ防災用品の配布
- ◆ノー残業デーの設定
- ◆有給休暇の取得促進、ブリッジ休暇の推奨

健康経営戦略マップ

目標年：2027年

健康経営の
推進方針・目標

個人の能力とチームワークを最大限に発揮できる活気ある職場環境づくりを通して、地域社会の発展に寄与する

KGI

- ・ 肩こり自覚の従業員率を35%にする
- ・ ワークエンゲージメント前年度比で向上

健康投資効果

健康関連の最終的な目標指標

健康投資施策の
取組状況に関する指標

従業員等の意識
変容・行動変容
に関する指標

受診率
実施者数

適切な生活
習慣実践者割合

特定保健
指導対象
者率低下

参加率
受講率
満足度

睡眠不足
改善割合

ヘルスリ
テラシー
向上

休暇
取得率

肩こり・
腰痛
改善割合

ワークエ
ンゲージ
メント

従業員が
長年心身の
健康を保持
しパフォー
マンスを
発揮できる
組織の実現

【健康風土の醸成】

- ・ 上司・同僚の支援（ストレスチェック）
- ・ 本社緑化活動
- ・ 健康経営促進イベントへの参加

健康投資

生活習慣改善施策

- ・ 人間ドック補助
- ・ 健康イベント
- ・ 運動促進アプリ
- ・ ラジオ体操
- ・ 健康配慮の社食提供

メンタルヘルスケア

- ・ メンタルヘルスセミナー
- ・ 若手社員メンタリング

働きやすい職場づくり

- ・ 休暇取得促進
- ・ ノー残業デー設定
- ・ クラブ活動等の利用補助
- ・ 育児介護との両立支援
- ・ 特別傷病休暇積立制度

【健康課題】

生産性低下リスク（食習慣・睡眠・肩こり腰痛）の改善